

*Краевое Государственное Бюджетное Образовательное Учреждение
Начального Профессионального Образования*

«Профессиональное училище №16»

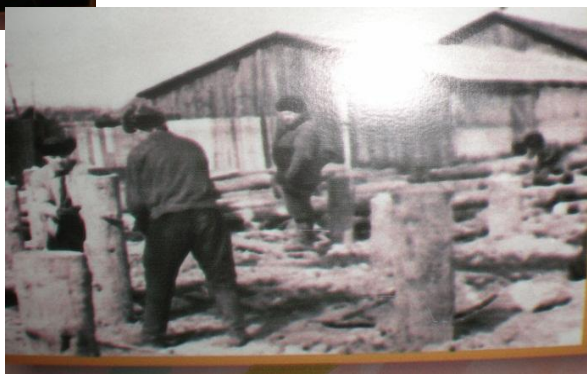
Железнодорожное училище № 4 организовано на основании приказа № 91 Краевого управления трудовых резервов 20.08.1941 года на станции Хабаровск - 2 Дальневосточной железной дороги. Первый набор был проведен в августе месяце 1941 года по специальностям: помощник машиниста паровоза, дежурные по станции, токари, кузнецы, срок обучения от одного года до двух лет.



Приказом начальника краевого управления трудовых резервов от 06.09.1951 года № 94 Железнодорожное училище №4 было реорганизовано в Железнодорожную строительную школу фабрично – заводского обучения № 2, а с 18 .03. 1958 года строительная школа преобразована в строительное училище № 2. Училище готовило рабочих для дорожного треста Дальневосточной железной дороги.

Своими силами учащиеся построили колесные цеха вагонного пассажирского депо Хабаровск -1, вагонного депо Хабаровск-2, а также участвовали в строительстве жилых зданий и района города Хабаровск-2.

Срок обучения от 6 месяцев до одного года.



В соответствии с приказом краевого управления профессионально-технического образования при Совете министров РСФСР от 22.04.1963 года №161 и приказа начальника краевого управления профессионально-технического образования от 14.05.1963 года №61 строительное училище №2 Министерства путей сообщения СССР переименовано в Городское профессионально-техническое училище №16.

В это время депо переходило на тепловозную тягу и училище вновь приступило к подготовке специалистов для железнодорожного транспорта.

На основании приказа начальника управления Дальневосточной железной дороги от 17.09.1970 года локомотивное депо станции Хабаровск – 2 стало базовым предприятием ГПТУ №16 . В этом же году приступили к строительству нового учебного корпуса для училища.





Приказом краевого управления профессионально – технического образования от 29.02.1972 года профессионально-техническое училище №16 преобразовано в среднее городское профессионально - техническое училище №16 со сроком обучения учащихся 3-4 года.

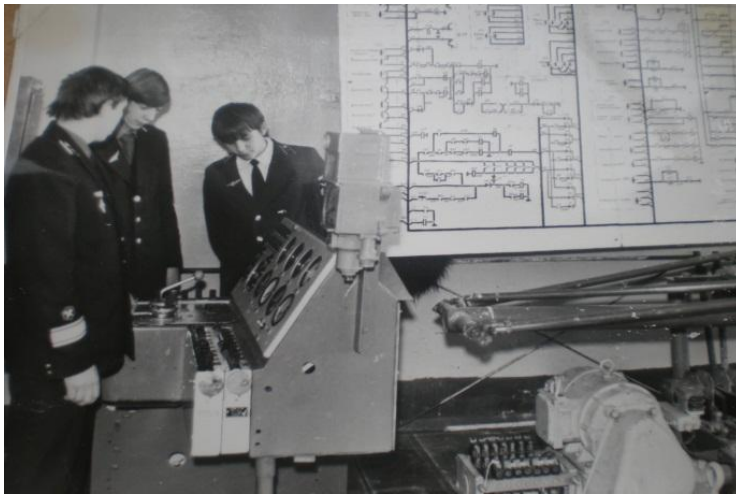
Училище готовило помощников машиниста тепловоза, помощников машиниста тепловоза и электровоза, дежурных по станции, электромонтеров устройства сигнализации, централизации и блокировки, монтеров контактной сети, проводников.

Кабинеты оснащались современным оборудованием, наглядными пособиями. В училище обучалось более 800 человек.

На основании приказа Хабаровского краевого управления профессионально- технического образования от 10.10.1984г за 159-П среднее городское профессионально- техническое училище №16 было реорганизовано в среднее профессионально- техническое училище №16 (СПТУ).



В соответствии с приказом Министерства народного образования РСФСР от 17.04.1989 г. №137 среднее профессионально-техническое училище №16 реорганизовано в профессионально-техническое училище №16 (ПТУ)



Согласно постановления Совета министров РСФСР от 23.02. 1991 года № 199 «О временном положении регламентирующей деятельности учреждений системы образования и подготовки кадров РСФСР, приказа генерального директора краевого учебно – производственного объединения профессионального образования от 29.12. 1991 года № 146 –П« О переименовании Средних профессионально - технических училищ» ПТУ-16 переименовано в Профессиональное училище №16 (ПУ - 16).

Училище продолжает выпускать квалифицированных рабочих по профессиям: помощник машиниста тепловоза, помощник машиниста электровоза, дежурный по железнодорожной станции, проводник пассажирского вагона, слесарь по ремонту подвижного состава.

В 1995 году вновь набрали группу Электромонтеров СЦБ, в 1998 году в училище добавились новые профессии: бригадир-путеец, коммерсант на транспорте.





В соответствии с приказом Департамента начального профессионального образования Министерства образования Хабаровского края от 15.01.2003 года за №18-П, с 01.01.2003 г. профессиональное училище №16 было реорганизовано в Государственное образовательное учреждение начального профессионального образования «Профессиональное училище №16» (ГОУ НПО ПУ-16).

На основании Распоряжения Министерства образования и науки Хабаровского края от 14.06. 2011 г. за №513, Государственное образовательное учреждение начального профессионального образования «Профессиональное училище № 16» с 24.10.2011г. переименовано в Краевое государственное бюджетное образовательное учреждение начального профессионального образования «Профессиональное училище №16» (КГБОУ НПО ПУ - 16).

В августе 2011 года Профессиональное училище № 16 отметило свой 70-летний юбилей.

В настоящее время КГБОУ НПО «Профессиональное училище №16» готовит профессии для железнодорожного транспорта. Наши базовые предприятия: Ремонтное локомотивное депо Дальневосточное – дирекции по ремонту тягового подвижного состава г. Хабаровска, Эксплуатационное локомотивное депо Дальневосточное – дирекции тягового подвижного состава г. Хабаровска, Ремонтное локомотивное депо Дальневосточное – дирекции по ремонту тягового подвижного состава г. Комсомольск-на-Амуре, Эксплуатационное локомотивное депо Дальневосточное – дирекции тягового подвижного состава г. Комсомольск-на-Амуре, Вагонное ремонтное депо Хабаровск-2, Региональная дирекция по обслуживанию пассажиров Федеральной пассажирской дирекции, Хабаровское отделение Дальневосточной железной дороги – филиала ОАО «РЖД».